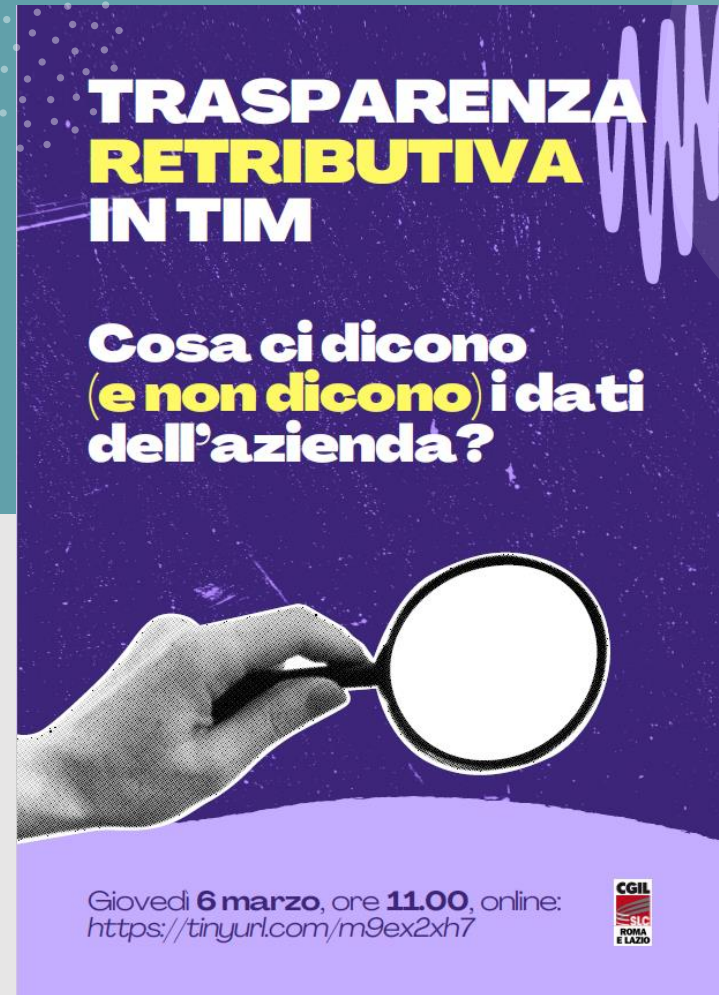


# Rapporto periodico personale maschile e femminile TIM SpA – 31/12/2023

*Secondo il Decreto interministeriale del 29 marzo 2022, che definisce le **modalità per la redazione del rapporto sulla situazione del personale maschile e femminile da parte delle aziende pubbliche e private che occupano oltre 50 dipendenti***

È redatto/inviato in modalità esclusivamente telematica tramite il nuovo **applicativo informatico** disponibile sul portale Servizi LavoroApre in una nuova scheda



**TRASPARENZA  
RETRIBUTIVA  
IN TIM**

**Cosa ci dicono  
(e non dicono) i dati  
dell'azienda?**

Giovedì **6 marzo**, ore **11.00**, online:  
<https://tinyurl.com/m9ex2xh7>

CGIL  
ROMA  
e  
LAZIO

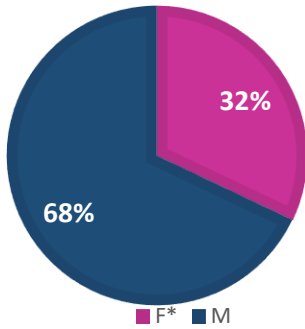
The poster features a hand holding a magnifying glass over a dark background with a white pulse line on the right. The CGIL logo is in the bottom right corner.

*Ringraziamenti a:*

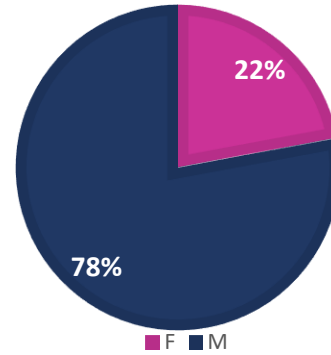
- *Agnese Palma, segretaria FISAC CGIL Rmest ed esecutivo donne*
- *Paolo Ciampoli, candidato RSU SLC CGIL*
- *Tutte le candidate ed i candidati di questa speciale tornata elettorale*

# Occupazione M/F al 31/12/2023 (1 di 2)

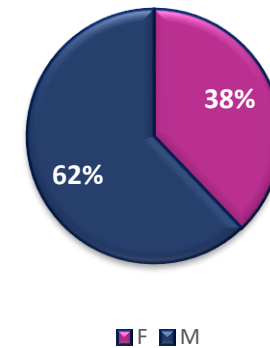
OCCUPAZIONE TOTALE



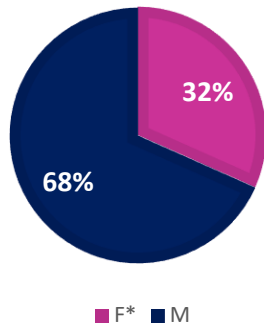
DIRIGENTI



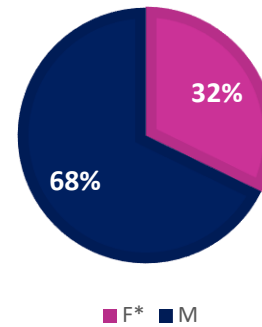
CATEGORIE PROTETTE



QUADRI

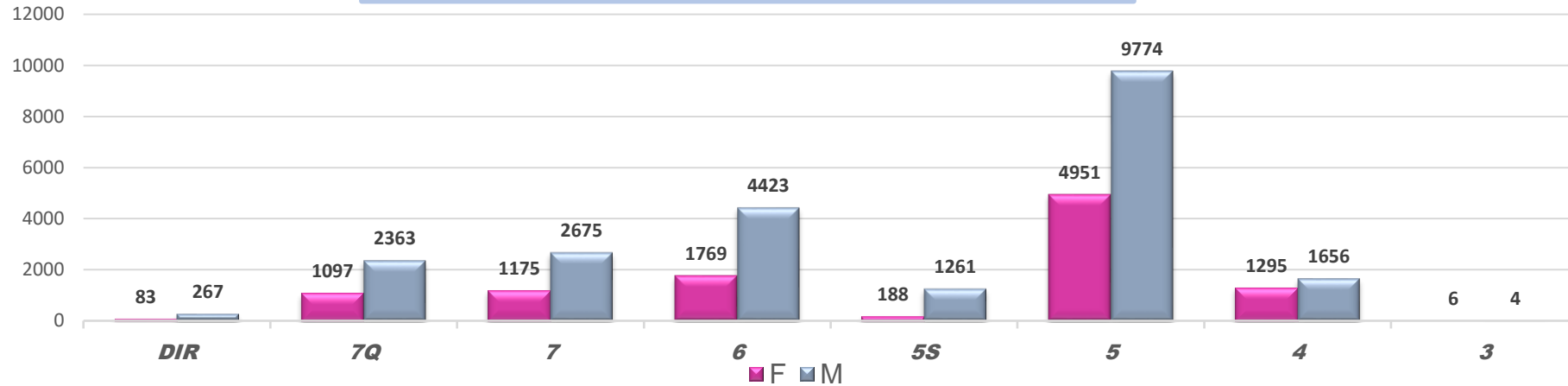


IMPIEGATI

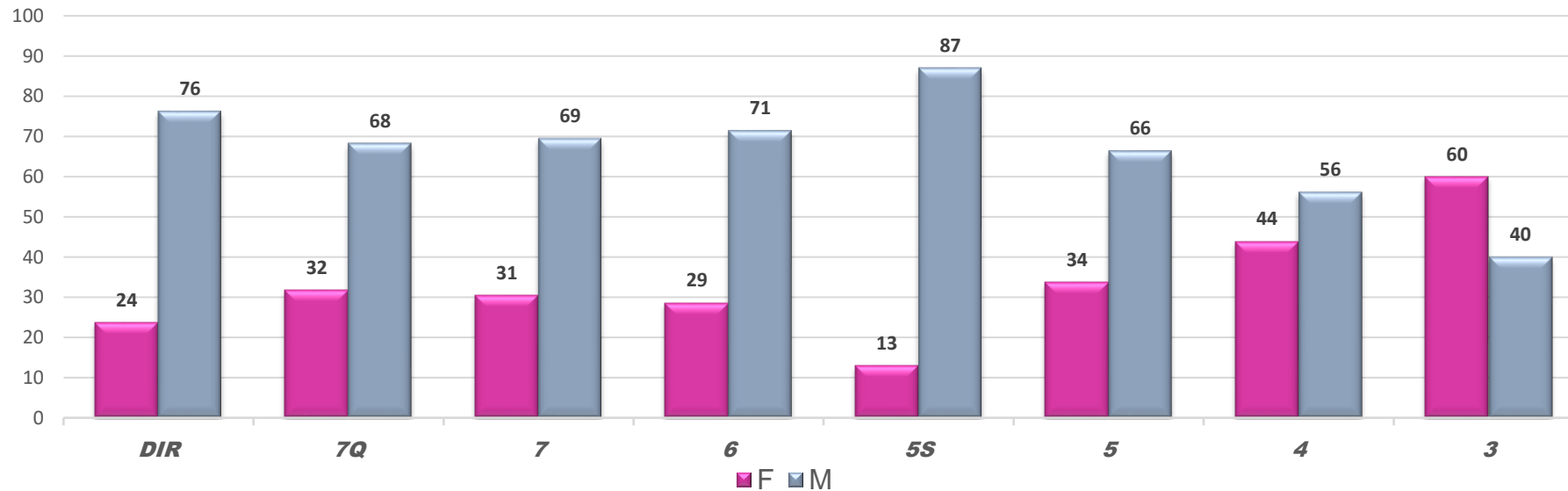


# Occupazione M/F al 31/12/2023 (2 di 2)

## Occupazione per liv. inquadramentale



## % Occupazione per liv. inquadramentale

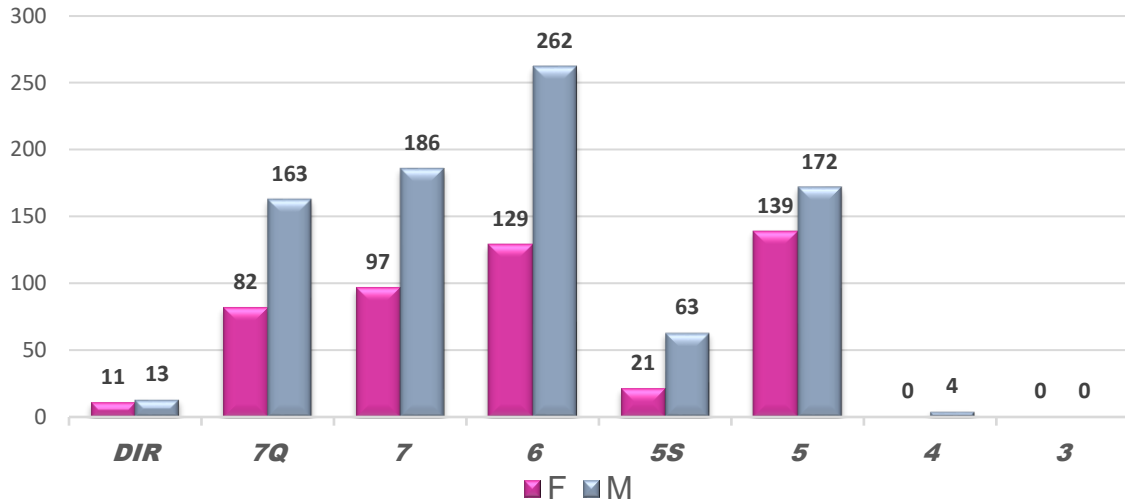


# Tipologia di impiego

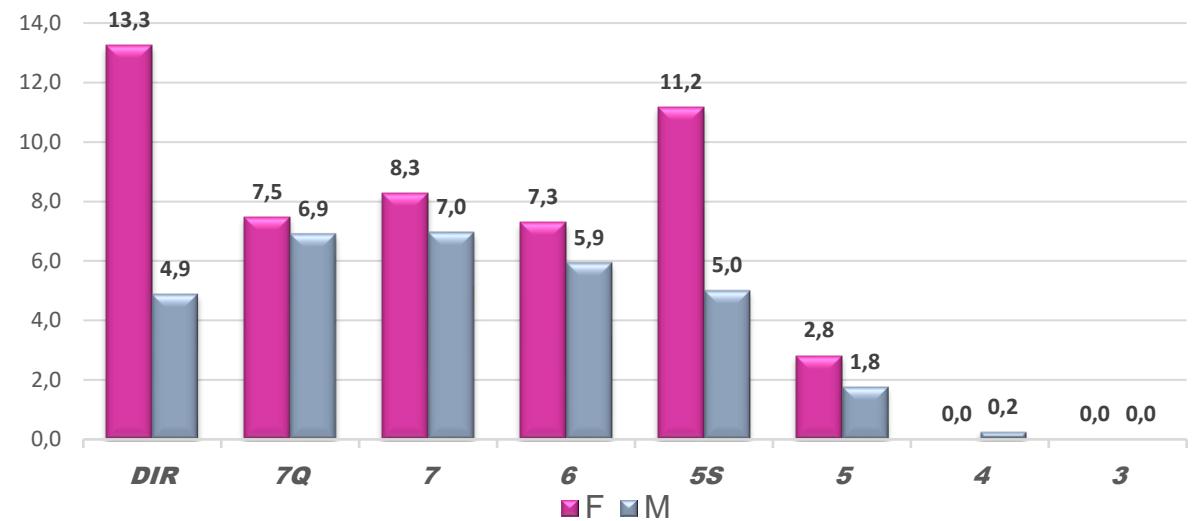
	DIRIGENTI		QUADRI		IMPIEGATI		OPERAI		TOTALE		di cui DISABILI e CAT. PROTETTE	
	MF*	F*	MF*	F*	MF*	F*	MF*	F*	MF*	F*	MF*	F*
Contratti a tempo indeterminato	346	83	3460	1097	29141	9384	0	0	32947	10564	1683	635
di cui												
Part Time	0	0	12	12	2284	2103	0	0	2296	2115	171	146

# Promozioni (passaggi di livello – legame con contrattazione CdE 2022)

## Promozioni per liv. inquadramentale



## % Promozioni/Num. Occupati per liv. inquadramentale



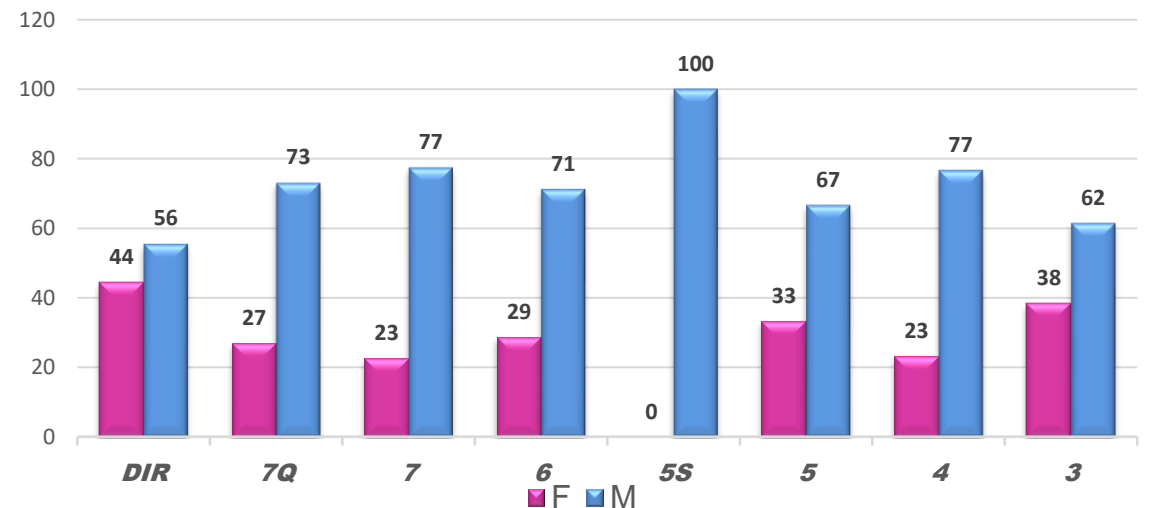
Le percentuali mostrano **una politica Incentivante nel biennio rivolta alla Popolazione femminile**, in particolare per la dirigenza.

Ma per avere un effetto «**Riequilibrante**» le assunzioni dovrebbero FARE La DIFFERENZA: cosa che i dati purtroppo non confermano (**si continua ad assumere personale per la maggioranza maschile**):

→ dati non sufficienti!

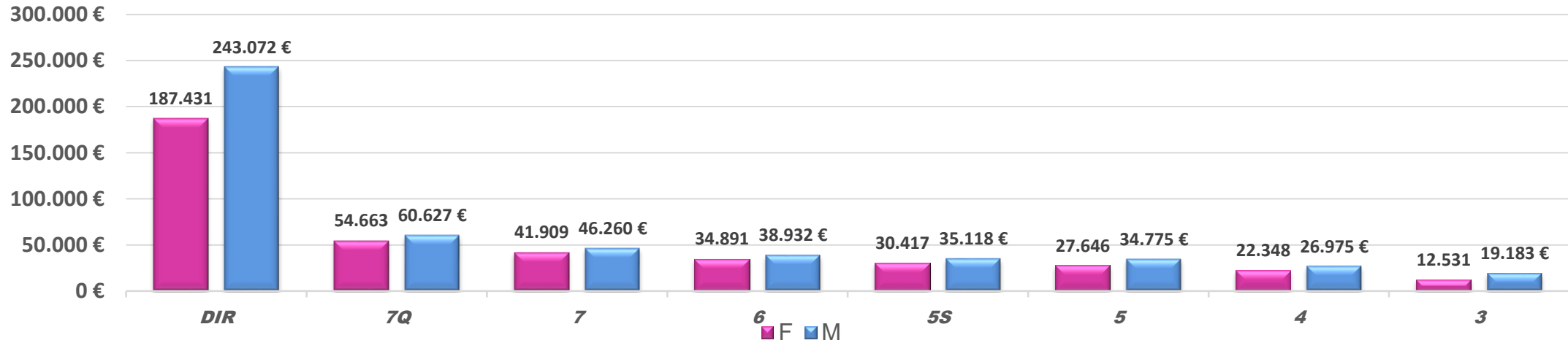
→ Sarebbe utile capire meglio le assunzioni che provenienza/destinazioni hanno

## % Assunzioni per liv. inquadramentale

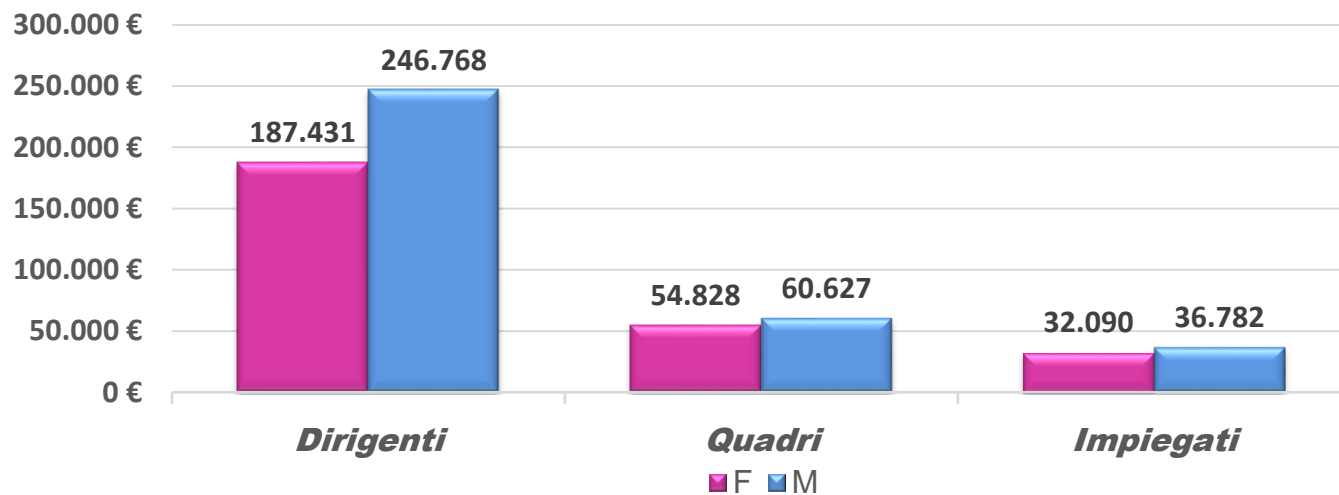


# Salario medio e relativo divario per genere e livelli

SALARIO MEDIO PER GENERE E LIVELLI DI INQUADRAMENTO



SALARIO MEDIO PER GENERE E LIVELLI DI INQUADRAMENTO (FTE)



**CALCOLO** degli FTE su base ipotesi (da verificare):

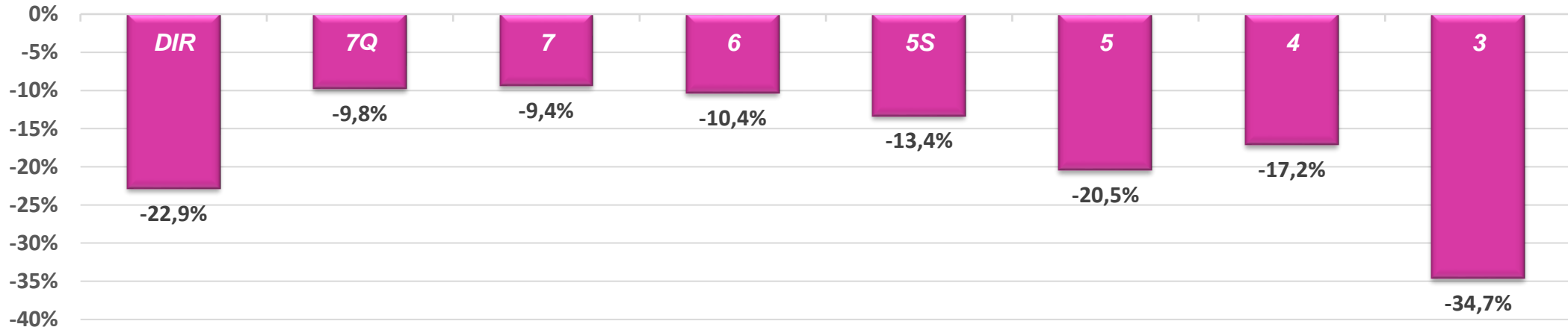
Mancando i dettagli, abbiamo ipotizzato una suddivisione del PT con:

- 90% PT al 75%
- 10% PT al 50%

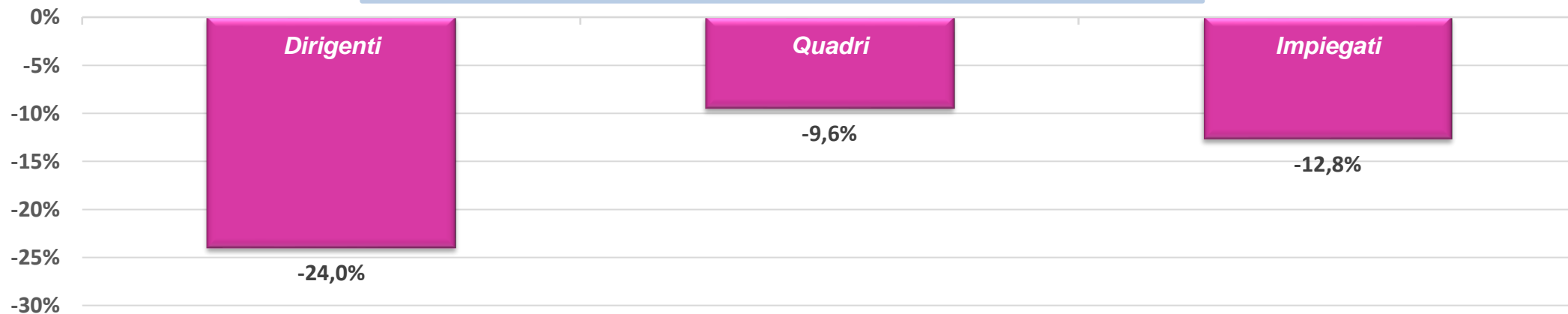
Si tratta di ipotesi non basate su dati, ma per avere un'idea della precisione del calcolo delle retribuzioni

# % Salario medio: grezzo VS FTE

% DIVARIO SALARIO MEDIO PER LIV INQUADRAMENTALE

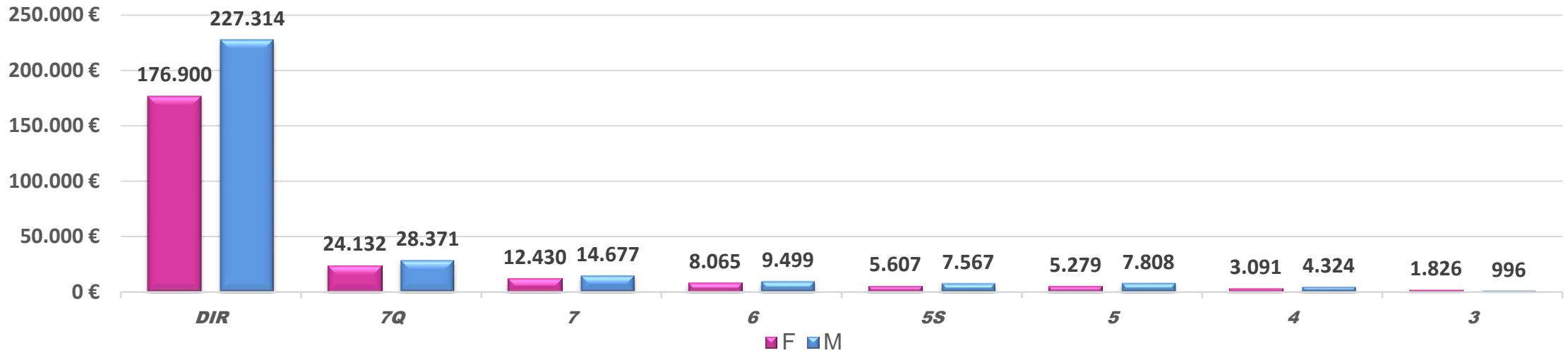


% DIVARIO SALARIO MEDIO PER LIV INQUADRAMENTALE (FTE)

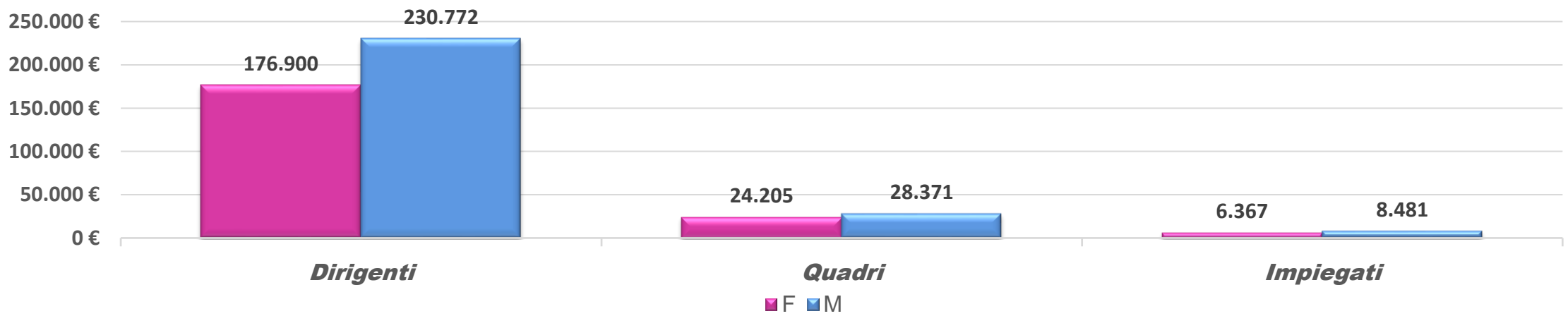


# I dati grezzi e gli FTE (Full Time Equivalent)

SALARIO VARIABILE PER GENERE E INQUADRAMENTO



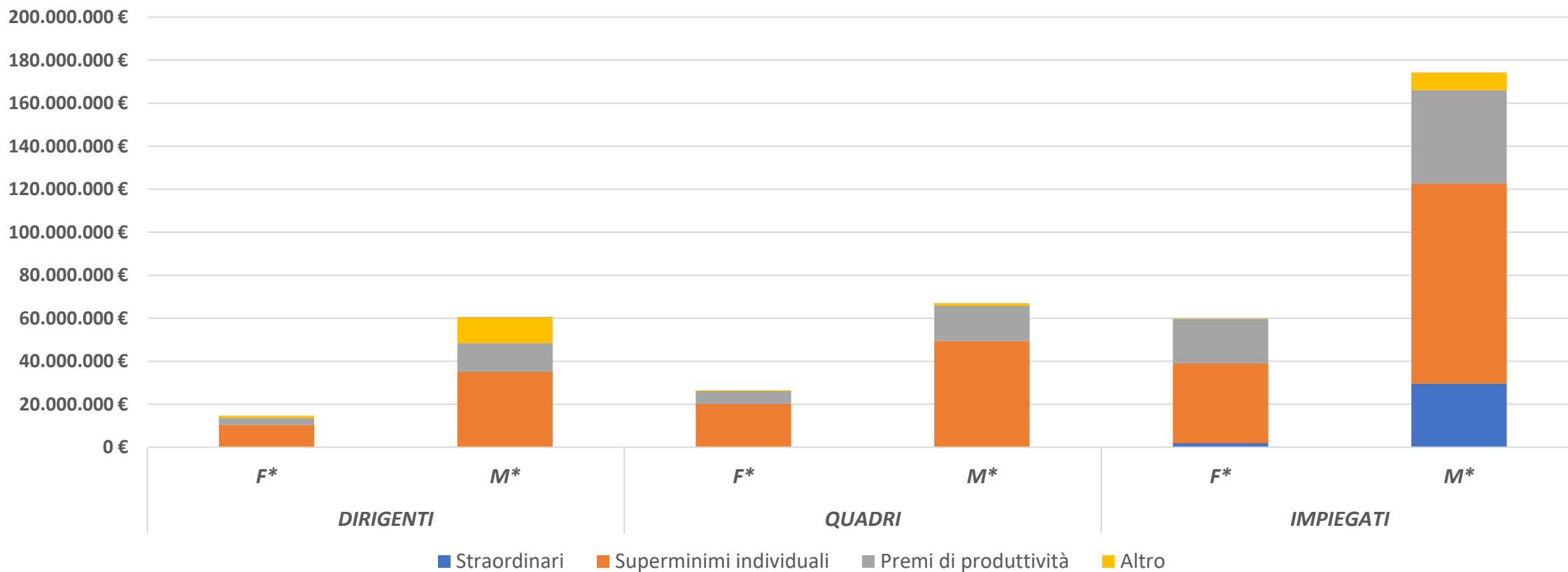
SALARIO VARIABILE PER GENERE E INQUADRAMENTO (FTE)





# Dettaglio componenti accessorie del salario

DETTAGLIO COMPONENTI ACCESSORIE DEL SALARIO



# Retribuzione Dirigenti per scaglioni

	DA	A	M	F
<b>4° Scaglione retributivo</b>	€ 1.042.176,00	€ 1.377.000,00	1	0
<b>3° Scaglione retributivo</b>	€ 707.351,00	€ 1.042.175,00	3	0
<b>2° Scaglione retributivo</b>	€ 372.526,00	€ 707.350,00	13	0
<b>1° Scaglione retributivo</b>	€ 37,700,00	€ 372.525,00	435	82

DIRIGENTI	
<b>Monte retributivo lordo individuale annuo massimo</b>	€ 1.377.000,00
<b>Monte retributivo lordo individuale annuo minimo</b>	€ 37.700,00

**Il dato DELLA TABELLA risale al Rapporto del 2017**  
**Successivamente questo dato NON E' PIU' RIPORTATO**

DATI  
ANCORA  
LIMITATI:  
*cosa manca?*

- 1) Da quanti anni in servizio in un determinato liv inquadramentale (dato assente);
- 2) Numero di famiglie monoparentali: per attivare welfare specifico;
- 3) Numero di figli per dipendente;
- 4) Occupati stranieri (Dato assente);
- 5) Assunzioni:
  - Quanti al primo impiego? (dato non ricostruibile); inoltre sarebbe utile avere lo spaccato sulle destinazioni delle assunzioni: quali settori? Che tipi di professionalità?
- 6) Suddivisione dirigenti per categoria (dato assente);
- 7) Ripartizione part-time in base alle %
  - Suddivisione della Retribuzione per PT-FT (dato assente);
  - Indicazione degli FTE
- 8) **DISTRIBUZIONI RETRIBUZIONI MEDIE** di frequenze, media aritmetica, moda, mediana, deviazione standard, coefficiente di Gini normalizzato → per un'analisi più significativa il valore medio è limitato